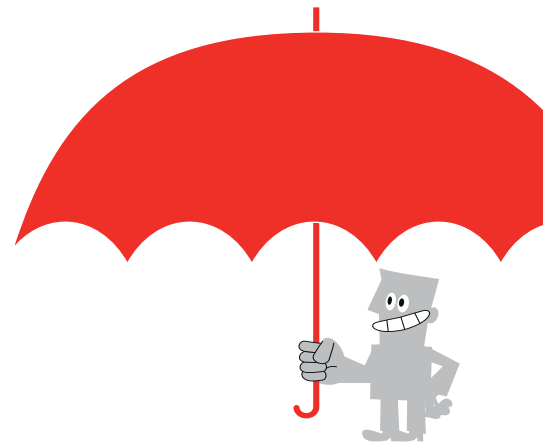


BEEZ, VENDREDI 7 OCTOBRE 2011

Le travail, une question politique



Travail en sous-effectif, évaluations individuelles culpabilisantes, primes aux résultats, objectifs impossibles à atteindre, peur du chômage, non-respect des règles de sécurité, mise en danger de la santé physique et mentale... Les conditions de travail se dégradent de manière violente mais pas toujours visible. Ce phénomène, qui pousse certains au suicide, n'est pas reconnu, pourtant il mine notre société. A qui profite le crime? Pourquoi ce silence?

Cette journée entend remettre le travail au cœur des rapports de force en décortiquant ses liens avec le capital et en déconstruisant les mécanismes d'aliénation ou d'exploitation au travail.

- 9h30 Accueil
- 10h00 **Les formes d'organisation du travail. Analyse globale**
par Thomas Coutrot, Co-Président d'Attac France, Economiste
- 11h30 **Quelles réponses, notamment syndicales, apporter dans l'entreprise et à l'extérieur?**
par Thomas Coutrot, Co-Président d'Attac France, Economiste
- 12h30 Lunch
- 13h30 **Quelle approche de la pénibilité au travail aujourd'hui?**
par Matéo Alaluf, Sociologue du travail
- 15h00 **Table ronde: témoignages sur les conditions de travail dans les différents secteurs**
Nico Cue, Secrétaire général, MWB
Maxime Roland, Conseiller, SETCa
Yves Depas, Secrétaire fédéral, CGSP (secteur Bus-Tram-Métro)
Tiphaine Malchair, Propagandiste, Horval Namur-Luxembourg
Eric Neuprez, Secrétaire fédéral, Centrale Générale
- 16h15 **Conclusions** par Thierry Bodson, Secrétaire général de la FGTB wallonne

Infos et inscriptions

Lieu: Espace solidarité - rue de Namur 47 - 5000 Beez

Inscriptions pour le 30 septembre 2011 au plus tard:

dominique.losson@cepag.be - tél. 081/26 51 54 - fax 081/26 51 51

Toutes les infos sur www.cepag.be

CEPAG



CULTURE
ÉDUCATION PERMANENTE